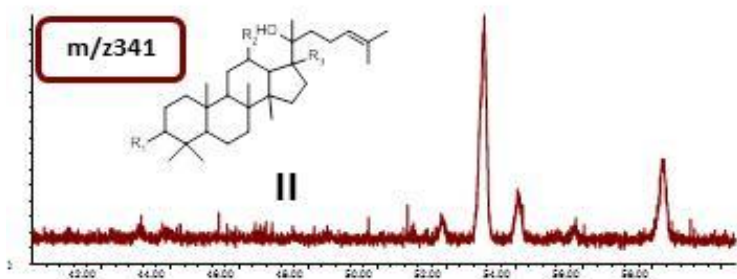
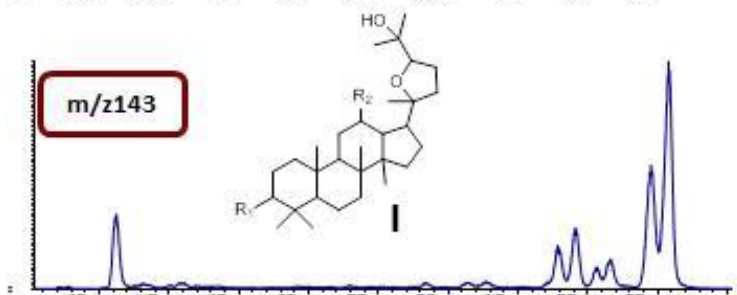
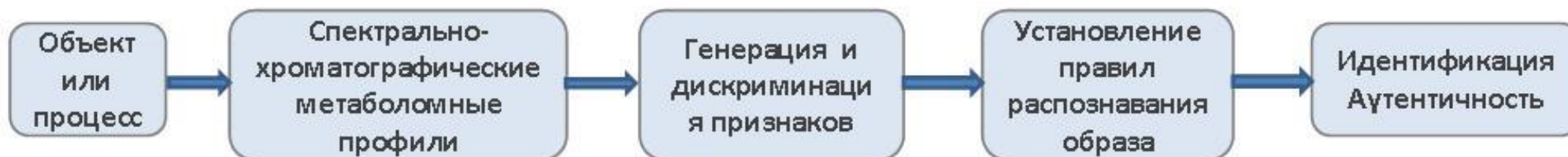
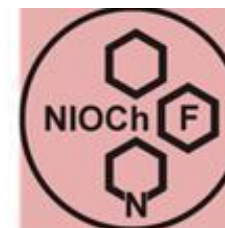




# Идентификация объектов природного происхождения и процессов, протекающих в живых системах

## Метаболомные технологии и методы распознавания образов

Лаборатория экологических исследований и хроматографического анализа



- Методом хромато-масс-спектропии получены метаболомные профили нативных тритерпеноидов листьев березы повислой (*Betula pendula*) при варьировании фенологических фаз и географических зон в период 2012 – 2016 гг.
- Установлено, что метаболомные профили («отпечатки пальцев») тритерпеноидов даммаранового типа I и II по характеристичным ионам и их соотношениям являются характерными и дискриминантными признаками.
- Разработанный алгоритм может быть использован для решения фундаментальных задач аналитической химии – идентификации и распознавания «химических» образов сложных объектов и систем природного происхождения.

Морозов С.В., Ткачева Н.И., Ткачев А.В. Химия растительного сырья. **2018**. №4. С. 5–28.  
Chernyak E.I., Yushkova Yu.V., Pavlushin S.V., Nikolenko S.O., Martem'yanov V.V., Morozov S.V. *Chemistry of Natural Compounds*. **2016**, Vol. 52, No. 2, p. 193-198.  
Martem'yanov V.V., Pavlushin S.V., Dubovskiy I. M., Belousova I.A., Yushkova Yu. V., Morosov S.V., Chernyak E. I., Glupov V.V. **2015**. – PLoS ONE 10(3): e0121917.